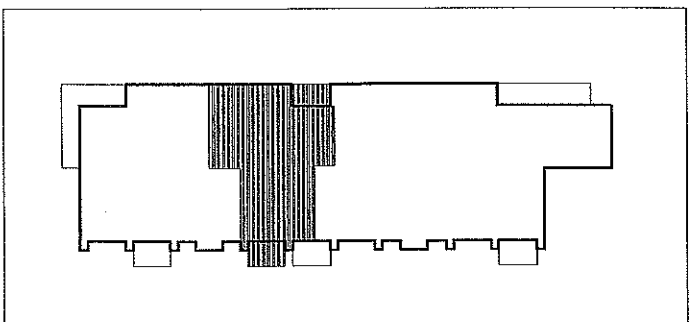
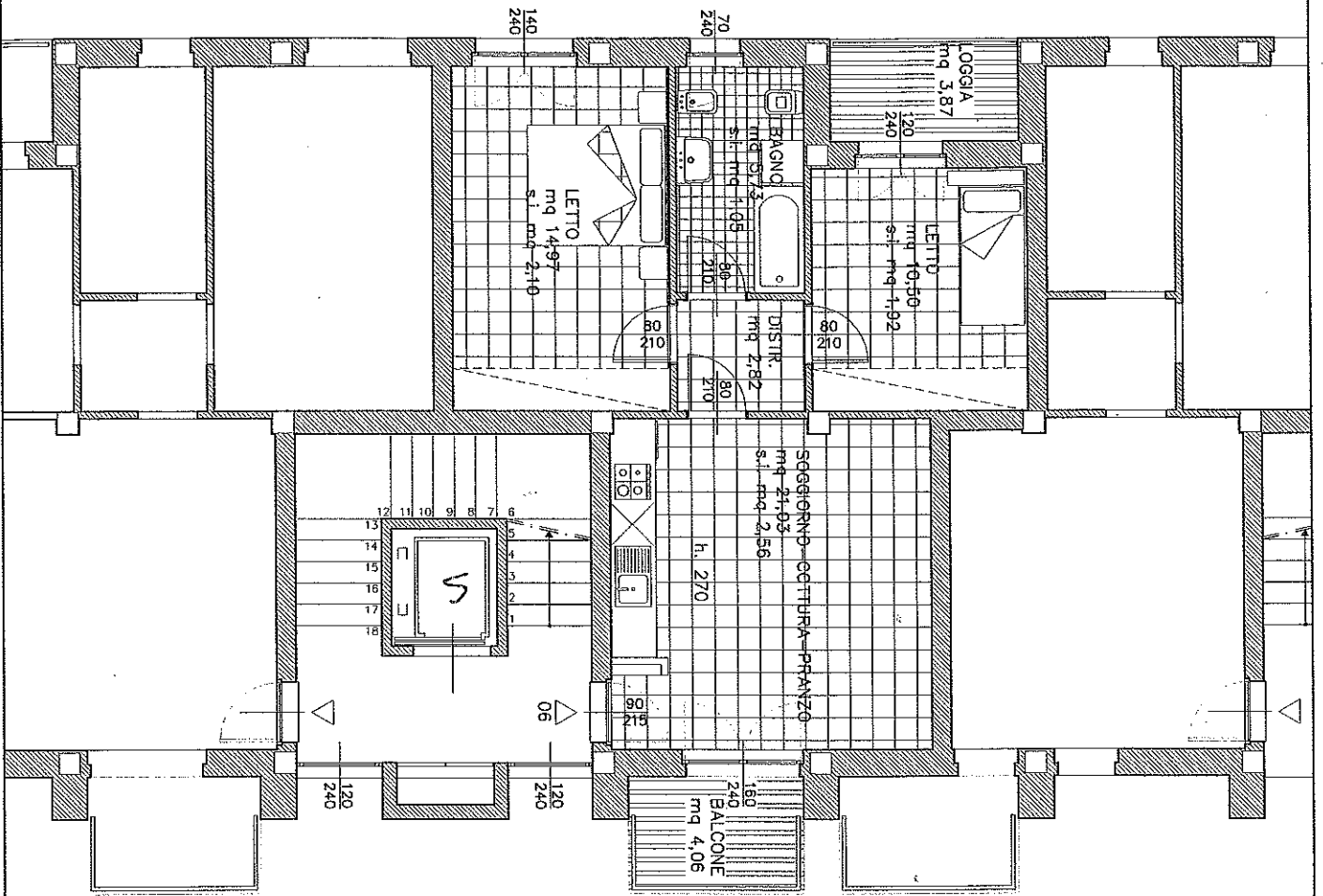




**GEOM. G. FERRARI SPA**  
IMPRESA COSTRUZIONI

N.B. LE PLANIMETRIE POSSONO SUBIRE MODIFICHE IN CORSO DI COSTRUZIONE. IN QUANTO VI SONO ELEMENTI ANCORA IN FASE DI DEFINIZIONE PROGETTUALE.



Inquadramento piano primo

quantità commerciali  
ABITABILE 66,20 mq  
LOGGIA 3,87 mq  
BALCONI 4,06 mq

Nome e indirizzo progetto e impianto  
condominio CA' COMANI  
Via Mortinella 243 VIGATTO-PR.  
costruzioni GEOM. G. FERRARI S.p.a.  
via Passo Buole 1 43100 Parma  
tel 0521.960541  
info@impresaferrari.com

COMMERCIALE  
data 10.2008  
Scale 1/100  
Foglio UNITA'  
06