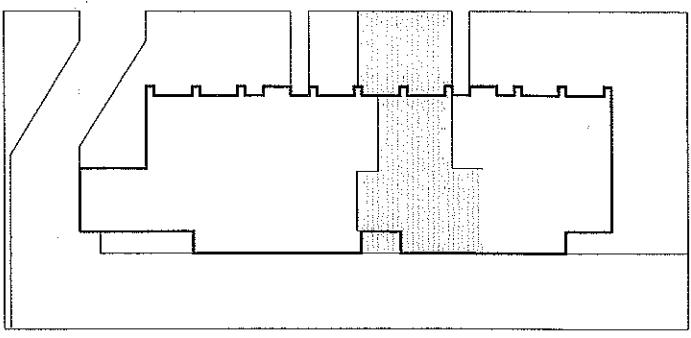
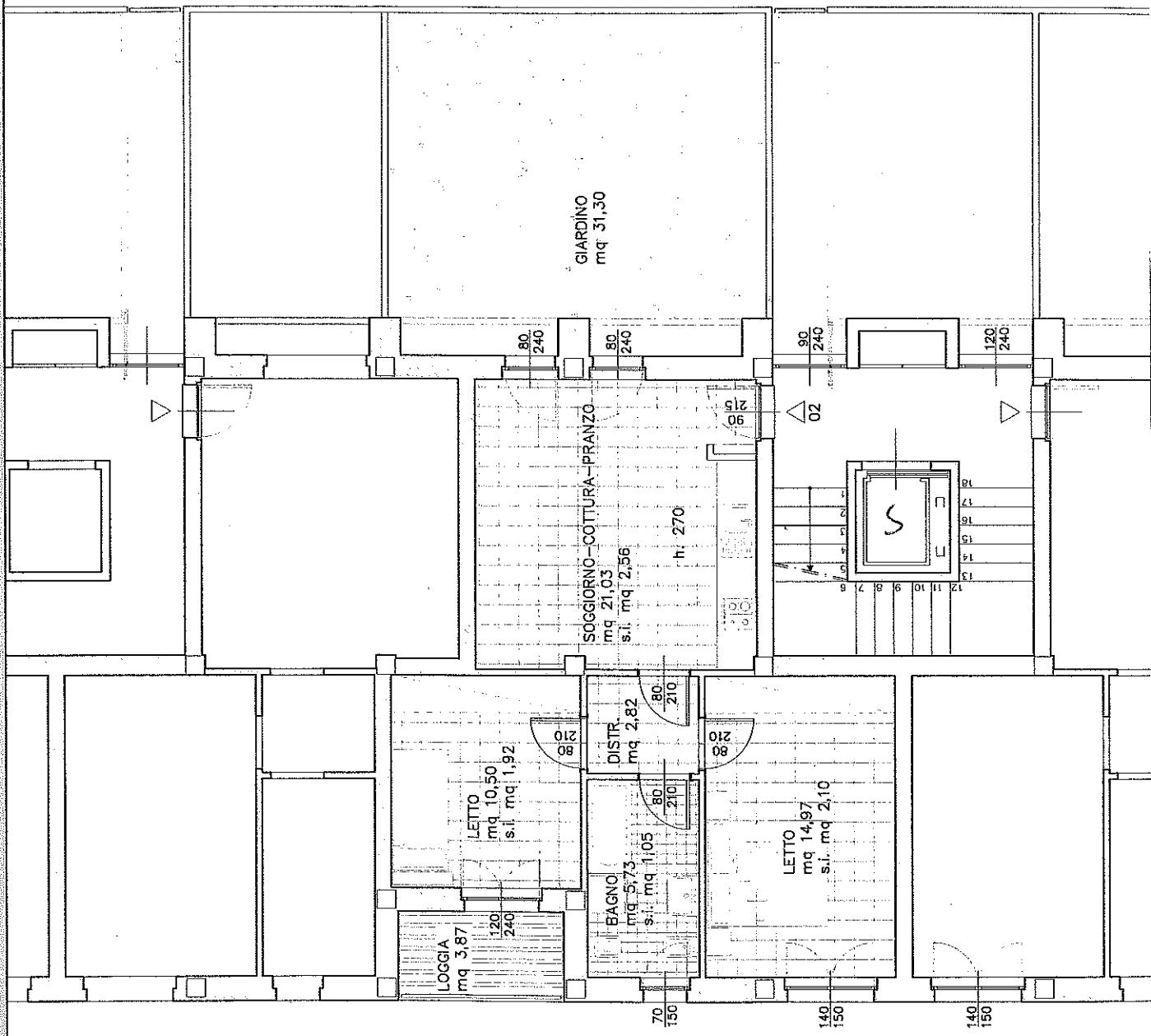
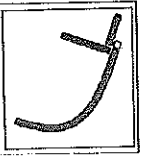


GEOM. G. FERRARI SPA
IMPRESA COSTRUZIONI



inquadramento piano terra

quantità commerciali

ABITABILE	66,20 mq
LOGGIA	3,87 mq
PORTICI	3,76 mq
GIARDINO	31,30 mq

Nome e indirizzo proprio e impresa

condominio CA' COMANI
via Martinella 243 VIGATTO-PR
costruzioni GEOM. G. FERRARI S.p.a.
via Passo Buole 1 43100 Parma
tel 0521.960541
info@impressaferrari.com

COMMERCIALE

data
16.09.2008

Scab
1/100

figlio

UNITA'
02

N.B. LE PLANIMETRIE POSSONO SUBIRE MODIFICHE IN CORSO DI COSTRUZIONE IN QUANTO VI SONO ELEMENTI ANCORA IN FASE DI DEFINIZIONE PROGETTUALE